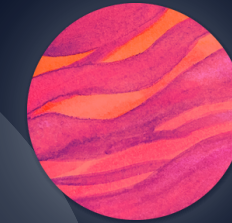
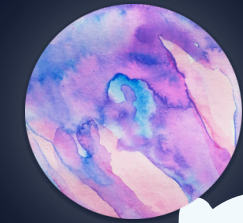


8 janvier Peinture
15 janvier Bracelet "Système solaire"

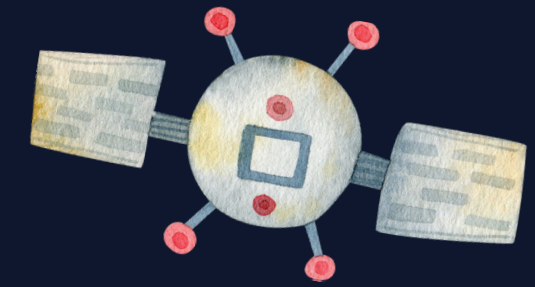
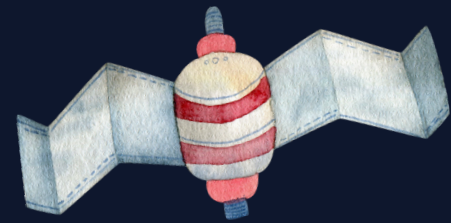
22 janvier Modèle du Système solaire
29 janvier Jeu collectif



Planning

Janvier-Février
+6 ans

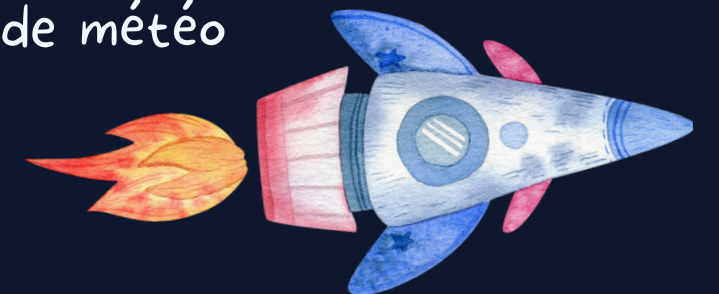
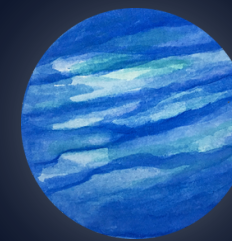
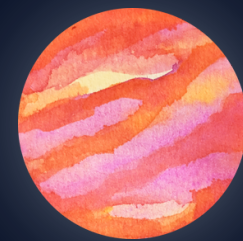
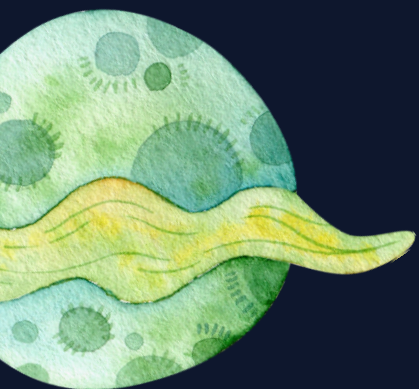
"On découvre l'univers"



5 février Univers et plus
12 février Je crée mon étoile

19 février Voyage en espace

Et encore: Laser game, sortie et balade au niveau de météo





Pour plus d'informations sur le centre de loisirs

vous pouvez contacter Mme Brucoli Solange par téléphone

au 04.76.08.24.97

ou

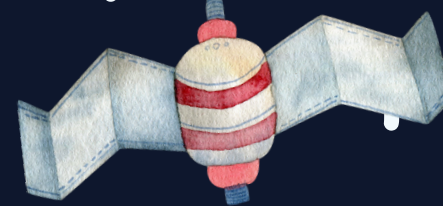
au 06.44.71.64.44

par mail  centre-de-loisirs@lumbin.fr 

accueil bureau : le lundi et mardi matin

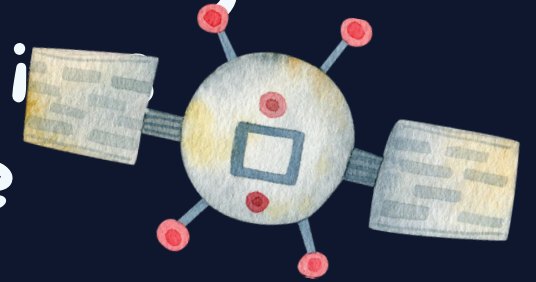
-Prévoir une tenue adaptée et pratique aux activités

-Penser au sac en cas de sortie ainsi qu'une gourde



pour tout les jours du centre de loisirs

-Penser au petit sac de recharge

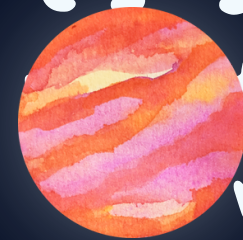


pour les - de 6 ans

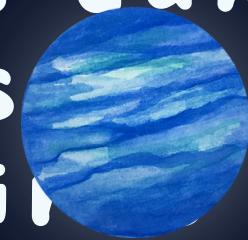
-Aucun jeux et effets personnels au centre de loisirs

-Les chaussures seront enlevées dans les salles, des

chaussons peuvent être apportés mercredi et les



vacances scolaires



Bien cordialement . Centre de loisirs des " Lumbinômes

"

